

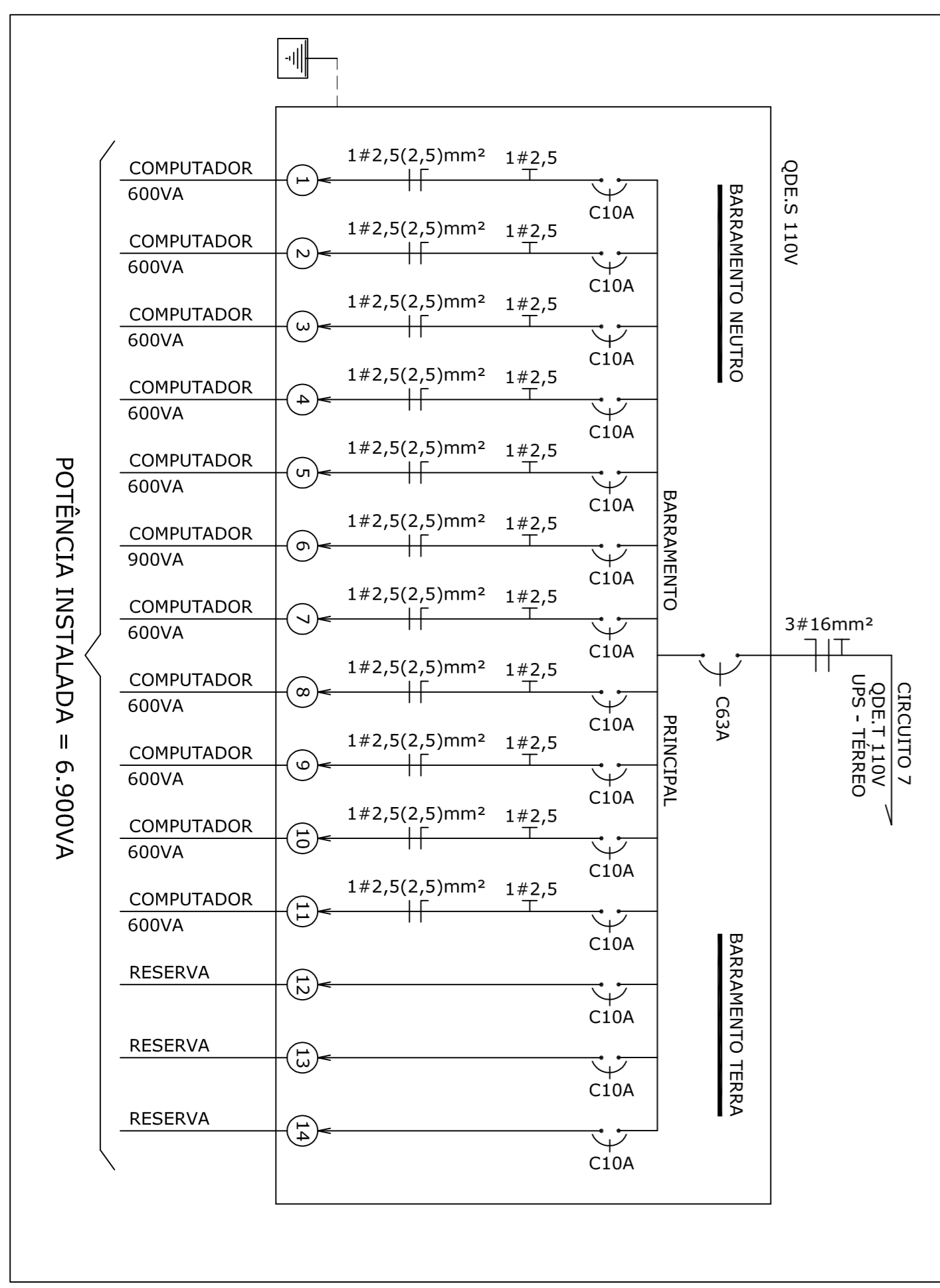




**LEGENDA**

- Quadro de Distribuição de Sobrecor p/ 16 Disjuntores
- Tomada Dupla de Sobrecor 10A (2P+1T)
- Tomada Dupla de Sobrecor 10A (2P+1T) - Existente
- Tomada Dupla de Sobrecor 10A (2P+1T) - À Vêlter

**DIAGRAMA UNIFILAR**



**QUADRO DE CARGAS - QDE S 110V**

CIRCUITO	EQUIPAMENTO	LOCAL	POTÊNCIA (VA)	TIPO	DISJUNTOR	CURVA	CONDUTOR (mm²)
1	COMPUTADOR	AUDITORIO	600	MONOFÁSICO	10	C	2,5
2	COMPUTADOR	AUDITORIO	600	MONOFÁSICO	10	C	2,5
3	COMPUTADOR	AUDITORIO	600	MONOFÁSICO	10	C	2,5
4	COMPUTADOR	AUDITORIO	600	MONOFÁSICO	10	C	2,5
5	COMPUTADOR	AUDITORIO	600	MONOFÁSICO	10	C	2,5
6	COMPUTADOR	DIRETOR E ESCOLA JUDICIAL	900	MONOFÁSICO	10	C	2,5
7	COMPUTADOR	DIRETOR E ESCOLA JUDICIAL	900	MONOFÁSICO	10	C	2,5
8	COMPUTADOR	ESCOLA JUDICIAL	600	MONOFÁSICO	10	C	2,5
9	COMPUTADOR	ESCOLA JUDICIAL	600	MONOFÁSICO	10	C	2,5
10	COMPUTADOR	ESCOLA JUDICIAL	900	MONOFÁSICO	10	C	2,5
11	COMPUTADOR	ESCOLA JUDICIAL	600	MONOFÁSICO	10	C	2,5
12	RESERVA			MONOFÁSICO	10	C	
13	RESERVA			MONOFÁSICO	10	C	
14	RESERVA			MONOFÁSICO	10	C	
<b>POTÊNCIA TOTAL →</b>			<b>7.500</b>	<b>MONOFÁSICO</b>	<b>63</b>	<b>C</b>	<b>15</b>

**1 PLANTA BAIXA - LOCAÇÃO DE PONTOS**  
ESCALA 1:100

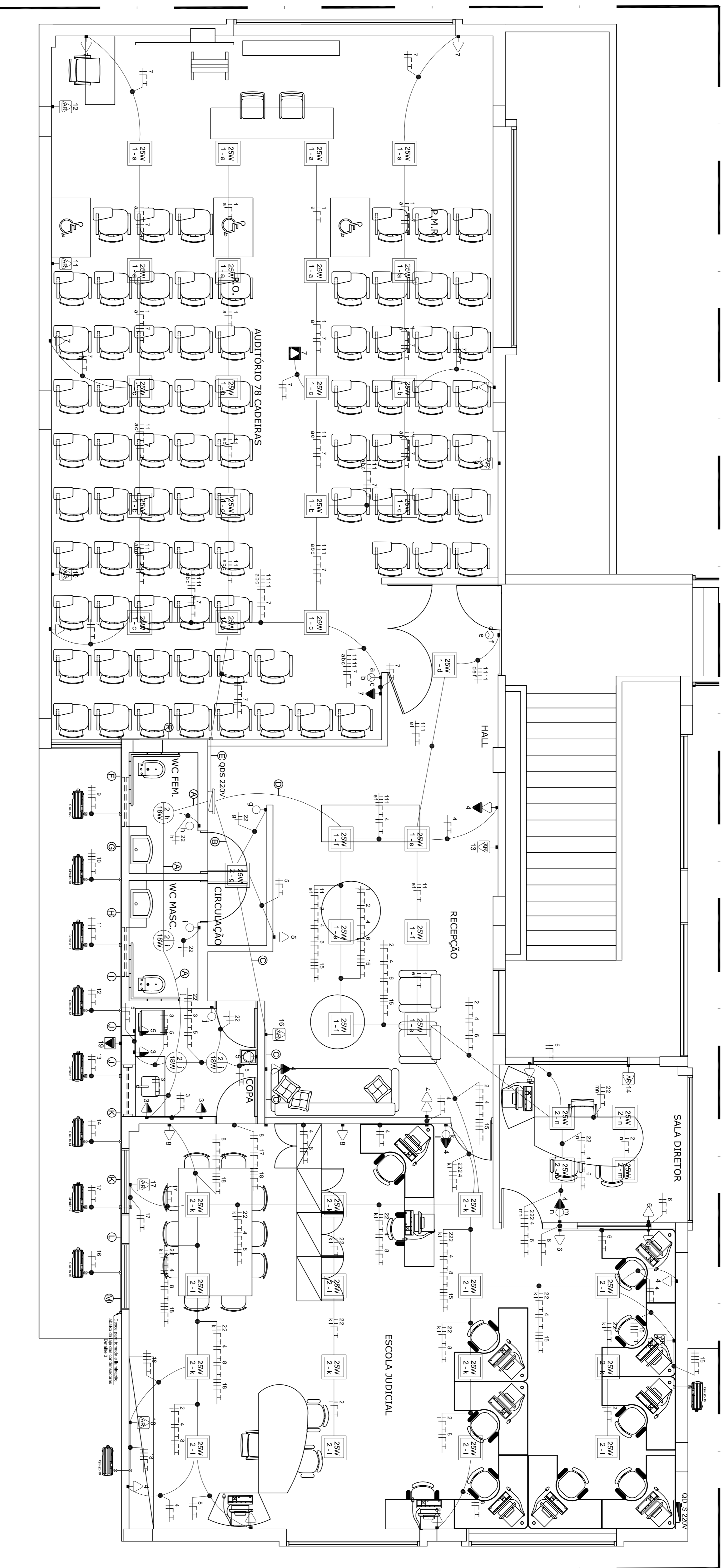
PODER JUDICIÁRIO  
JUSTIÇA DO TRABALHO - 19ª REGIÃO  
SERVIÇO DE ENGENHARIA, ARQUITETURA E MANUTENÇÃO-SEAM

OBRA/SERVIÇO: TRIBUNAL REGIONAL DO TRABALHO 19ª REGIÃO - ANEXO I  
TÍTULO: ADOÇÃO PARA INSTALAÇÃO DA REDE ESTABILIZADA, DIAGRAMA UNIFILAR E QUADRO DE CARGAS  
ENDEREÇO: AVENIDA DA PAZ, 2076, CENTRO, MACÉIO-AL

PROPRIETÁRIO: \_\_\_\_\_  
RESP. TÉCNICO: \_\_\_\_\_  
PROJETO: \_\_\_\_\_

PRONCHA: TRT19-ANX01-EST-02-02

ESCALA: INDICADA DATA: MARÇO/2022 DESENHO: ANA VALDIRE REVISÃO: \_\_\_\_\_



1 PLANTA BAIXA - ELE. 220V - ANEXO I  
ESCALA 1:100

- NOTAS**
- Os painéis de led deverão ser conectados a rede com plugs (macho e fêmea).
  - Os quadros e pontos de tomadas elétrica que estiverem indicados na cor vermelha são existentes.
  - Os quadros e pontos de tomadas elétricas que estiverem indicados na cor verde deverão ser instalados.
  - Todos os pontos que serão instalados na parede serão de sobrepor, bem como os encaninhamentos.
  - A iluminação e a tomada descritas no detalhe 3 estão instaladas na parede, abaixo da laje técnica (pavimento térreo).
  - O quadro antigo, QD. S 220V, será utilizado apenas como caixa de passagem do alimentador para o novo quadro QDS 220V.
  - A alimentação dos aparelhos de ar condicionados deverá ser feita nas condensadoras, localizadas na laje técnica.

**LEGENDA**

- Quadro de distribuição existente
- Quadro de distribuição a executar aparente
- Tomada baixa simples a instalar aparente
- Tomada baixa simples existente
- Tomada média simples a instalar aparente
- Tomada média simples existente
- Tomada média a instalar aparente
- Tomada média existente
- Tomada instalada no forro
- Tomada externa
- Interruptor 1 seção a instalar aparente
- Interruptor 1 seção existente
- Interruptor 2 seções a instalar aparente
- Interruptor 3 seções a instalar aparente
- Tomada para condicionador de ar a instalar
- Tomada para condicionador de ar existente
- Luminária de embutir para uma lâmpada led E27
- Luminária led quadrada de embutir
- Eletroduto rígido PVC 1" 1/4"
- Eletroduto rígido PVC 1 1/2"
- Eletroduto que desce PVC 1"

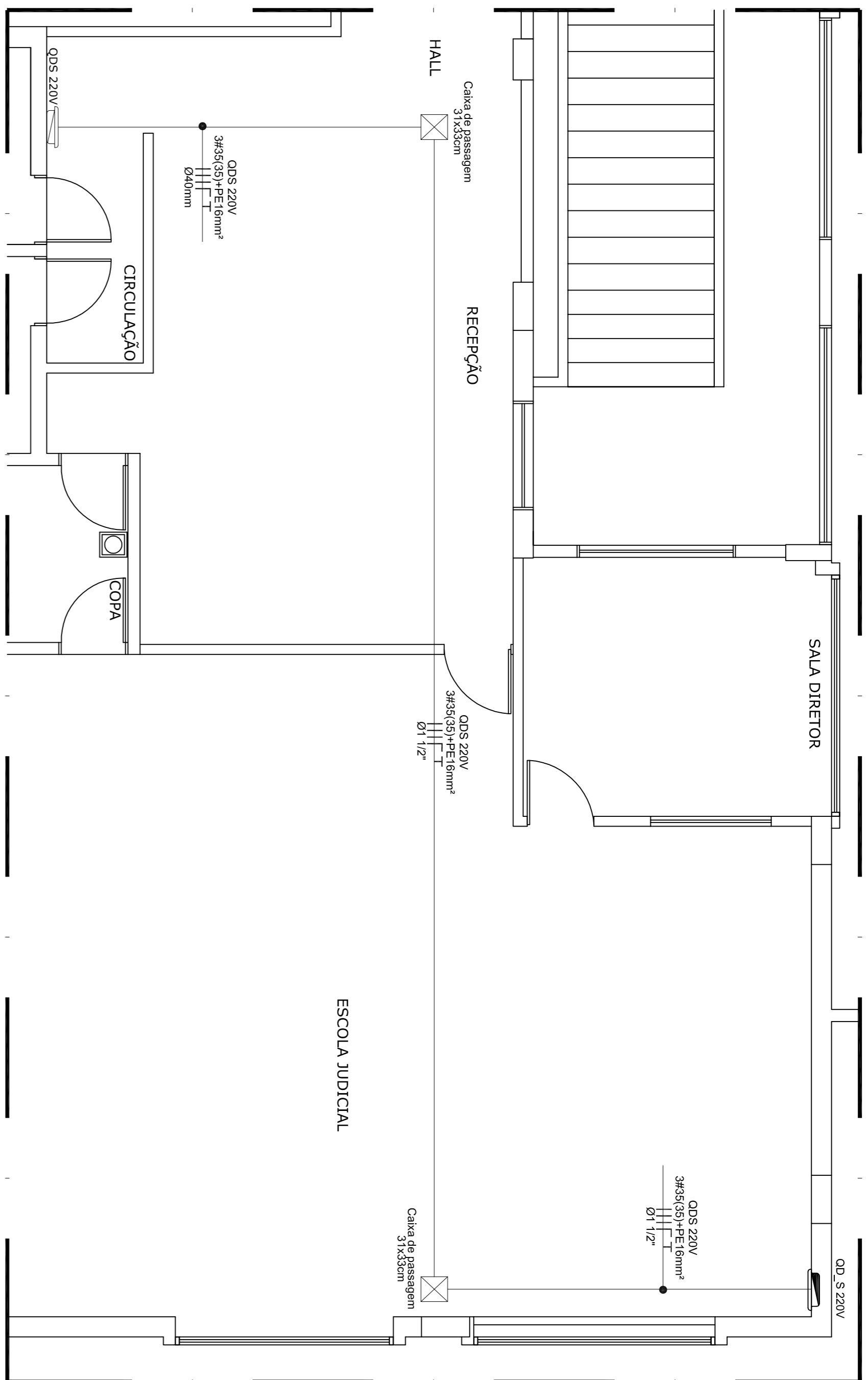
PROPRIETÁRIO \_\_\_\_\_

RESP. TÉCNICO \_\_\_\_\_

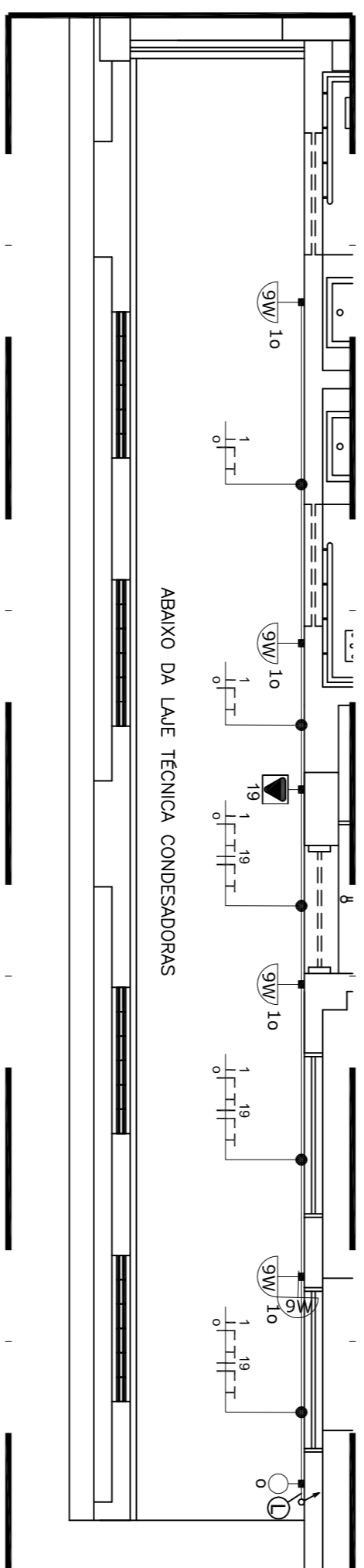
PROJETO \_\_\_\_\_

**PODER JUDICIÁRIO**  
TRIBUNAL REGIONAL DO TRABALHO - 19ª REGIÃO  
SERVIÇO DE ENGENHARIA, ARQUITETURA E MANUTENÇÃO-SEAM

0898/SERVIÇO TRIBUNAL REGIONAL DO TRABALHO 19ª REGIÃO - ANEXO I  
TÍTULO ADOÇÃO PARA INSTALAÇÃO DA EMD E AUDITÓRIO  
ENGENHEIRO VILSON DA PAZ, 2076, CENTRO, MACÉIO-AL  
CONTR. DA PRANCHETA TRIBUNAL REGIONAL DO TRABALHO - 19ª REGIÃO  
PROJETO ELÉTRICO DE REDE BAIXA TENSÃO - 220V  
ESCALA INDICADA DATA MARÇO/2022 DESENHO ANA VALDIRE  
PRANCHETA TRT19-ANX01-ELE-01-03  
REVISÃO Rev. 01



2 ALIMENTAÇÃO QDS 220V  
1:100



3 DETALHE LAJE TÉCNICA  
1:100

QUADRO DE CARGAS QDS 220V								
CIRCUITO	EQUIPAMENTO	LOCAL	POTÊNCIA (VA)	TIPO	DISJUNTOR	CURVA	CONDUTOR (mm²)	
1	ILUMINAÇÃO	AUDITÓRIO, HALL E RECEPÇÃO	758	MONOFÁSICO	10	C	2,5	
2	ILUMINAÇÃO	CIRCULAÇÃO, WC'S, COPA, DIRETOR E ESCOLA JUDICIAL	572	MONOFÁSICO	10	C	2,5	
3	TUE	COPA	800	MONOFÁSICO	16	C	2,5	
4	TOMADAS GERAIS	RECEPÇÃO, ESCOLA JUDICIAL	1.000	MONOFÁSICO	16	C	2,5	
5	TUE	COPA	1.800	MONOFÁSICO	16	C	2,5	
6	IMPRESSORA	DIRETOR E ESCOLA JUDICIAL	2.000	MONOFÁSICO	16	C	2,5	
7	TOMADAS GERAIS	AUDITÓRIO	1.600	MONOFÁSICO	16	C	2,5	
8	IMPRESSORA	ESCOLA JUDICIAL	2.000	MONOFÁSICO	16	C	2,5	
9	CONDICIONADOR DE AR	AUDITÓRIO	5.800	TRIFÁSICO	25	C	4	
10	CONDICIONADOR DE AR	AUDITÓRIO	5.800	TRIFÁSICO	25	C	4	
11	CONDICIONADOR DE AR	AUDITÓRIO	6.400	TRIFÁSICO	25	C	4	
12	CONDICIONADOR DE AR	AUDITÓRIO	3.700	MONOFÁSICO	25	C	4	
13	CONDICIONADOR DE AR	RECEPÇÃO	3.700	MONOFÁSICO	25	C	4	
14	CONDICIONADOR DE AR	DIRETOR	1.790	MONOFÁSICO	25	C	4	
15	CONDICIONADOR DE AR	ESCOLA JUDICIAL	6.400	TRIFÁSICO	25	C	4	
16	CONDICIONADOR DE AR	RECEPÇÃO	1.790	MONOFÁSICO	25	C	4	
17	CONDICIONADOR DE AR	ESCOLA JUDICIAL	2.190	MONOFÁSICO	25	C	4	
18	CONDICIONADOR DE AR	ESCOLA JUDICIAL	5.800	TRIFÁSICO	25	C	4	
19	TUE	LAJE TÉCNICA	2.400	MONOFÁSICO	16	C	2,5	
20	RESERVA			MONOFÁSICO	16			
21	RESERVA			MONOFÁSICO	16			
22	RESERVA			MONOFÁSICO	16			
23	RESERVA			MONOFÁSICO	16			
			<b>POTÊNCIA TOTAL →</b>	<b>56.180</b>	<b>TRIPOLAR</b>	<b>100</b>	<b>C</b>	<b>35</b>

RELAÇÃO DE MATERIAIS - REDE CONVENCIONAL DE BAIXA TENSÃO

ITEM	DESCRIÇÃO	UNID	QTD
1	BARACADERIA DE NYLON 14x3,5mm, pacote com 100 unidades (FAB. VONPER ou equivalente técnico)	und	1
2	BARACADERIA EM AÇO PARA AMARRAÇÃO DE ELÉTRICOS, TIPO DO COM 1 1/4" E CUNHA DE FIXAÇÃO (FAB. MAXTIL ou equivalente técnico)	und	10
3	BARACADERIA EM AÇO PARA AMARRAÇÃO DE ELÉTRICOS, TIPO U SIMPLES, COM 1 1/2" (FAB. MAXTIL ou equivalente técnico)	und	4
4	BARACADERIA EM PVC PARA ELÉTRICO 1" (FAB. TIGRE ou equivalente técnico)	und	75
5	ADAPTADOR 1" PARA CONDUTETE PVC (FAB. TIGRE ou equivalente técnico)	und	140
6	BUCHA S8 INCLUSIVE PARAFUSO PAARUSO (FAB. HSCHE ou equivalente técnico)	und	50
7	BUCHA S8 INCLUSIVE PARAFUSO CABEÇA CHATA ROSCA TOTAL (FAB. FISCHER ou equivalente técnico)	und	300
8	CAPO ELÉTRICO FLEXÍVEL Ø 6,4xV 35mm² (FAB. CORRECOM ou equivalente técnico)	m	1450
9	CAPO ELÉTRICO FLEXÍVEL 750V 2,5mm² (FAB. CORRECOM ou equivalente técnico)	m	985
10	CAPO ELÉTRICO FLEXÍVEL 750V 4mm² (FAB. CORRECOM ou equivalente técnico)	m	985
11	CAPO CONDUTETE 4x2" COM 5 ENTRADAS PARA 1" EM PVC (FAB. TIGRE ou equivalente técnico)	und	80
12	CAIXA DE PASSAGEM EM PVC 12x12x2,5cm (FAB. CEMAR ou equivalente técnico)	und	15
13	CAIXA DE PASSAGEM EM PVC SOBREPOR 31x33cm (FAB. TIGRE ou equivalente técnico)	und	1
14	CONECTOR BOX RETO PARA ELÉTRICO DE 1 1/4" (FAB. TRAMONTINA ou equivalente técnico)	und	24
15	CONECTOR BOX RETO PARA ELÉTRICO DE 1 1/4" (FAB. TRAMONTINA ou equivalente técnico)	und	19
16	CONECTOR BOX RETO PARA ELÉTRICO DE 1 1/4" (FAB. TRAMONTINA ou equivalente técnico)	und	3
17	CUNHA 90° CURVA PARA ELÉTRICO RÍGIDO ROSCAVEL 1 1/2" (FAB. TIGRE ou equivalente técnico)	und	26
18	CUNHA 90° CURVA PARA ELÉTRICO RÍGIDO ROSCAVEL 1 1/4" (FAB. TIGRE ou equivalente técnico)	und	6
19	CUNHA 90° PARA ELÉTRICO RÍGIDO ROSCAVEL 1 1/4" (FAB. SIEMENS ou equivalente técnico)	und	2
20	DISJUNTOR MONOPOLAR DIN 16A CURVA C (FAB. SIEMENS ou equivalente técnico)	und	6
21	DISJUNTOR MONOPOLAR DIN 16A CURVA C (FAB. SIEMENS ou equivalente técnico)	und	11
22	DISJUNTOR RESIDUAL DIN 25A CURVA C (FAB. SIEMENS ou equivalente técnico)	und	5
23	DISJUNTOR RESIDUAL DIN 25A CURVA C (FAB. SIEMENS ou equivalente técnico)	und	3
24	DISJUNTOR TRIPOLAR DIN 25A CURVA C (FAB. SIEMENS ou equivalente técnico)	und	1
25	DISPOSITIVO DE PROTEÇÃO CONTRA SURTO (DPS) 275V CLASSE II 20kA (FAB. CLAMPER ou equivalente técnico)	und	4
26	ELÉTRICO EM PVC RÍGIDO 1 1/2", barra com 3m (FAB. TIGRE ou equivalente técnico)	barra	12
27	ELÉTRICO EM PVC RÍGIDO 1 1/4", barra com 3m (FAB. TIGRE ou equivalente técnico)	barra	6
28	ELÉTRICO EM PVC RÍGIDO 1 1/4", barra com 3m (FAB. TIGRE ou equivalente técnico)	barra	90
29	FITA SOLANTE ADHESIVA ANTICHTAMA, ATÉ 750V PRETO, rolo com 20m (FAB. 3M ou equivalente técnico)	und	2
30	FITA SOLANTE ADHESIVA ANTICHTAMA, ATÉ 750V PRETO, rolo com 20m (FAB. 3M ou equivalente técnico)	und	20
31	FITA PERBORNADA METÁLICA PARA SUSPENSÃO DE ELÉTRICO (FAB. MAXTIL ou equivalente técnico)	m	70
32	INTERRUPTOR SEÇÃO BOX 250V CONJUNTO TOMADA 2P+1 10A EMBUTIR (FAB. FAME ou equivalente técnico)	und	2
33	INTERRUPTOR SIMPLES 1 SEÇÃO 10A/250V EMBUTIR (FAB. FAME ou equivalente técnico)	und	3
34	LAMPADA LED BUBUO LE T500 5W R14 (FAB. OSRAM ou equivalente técnico)	und	4
35	LUMINÁRIA TIPO PARTARUBA EM PVC BRANCO PARA 1 LAMPADA COM BASE E-27 (FAB. TASHIBRA ou equivalente técnico)	und	46
36	LUMINÁRIA TIPO PARTARUBA EM PVC BRANCO PARA 1 LAMPADA COM BASE E-27 (FAB. TASHIBRA ou equivalente técnico)	und	4
37	LAVA PARA ELÉTRICO PVC ROSCAVEL DE 1 1/2" (FAB. TIGRE ou equivalente técnico)	und	12
38	LAVA PARA ELÉTRICO PVC ROSCAVEL DE 1 1/4" (FAB. TIGRE ou equivalente técnico)	und	70
39	LAVA PARA ELÉTRICO PVC ROSCAVEL DE 1" (FAB. TIGRE ou equivalente técnico)	und	2
40	MÓDULO INTERRUPTOR SIMPLES 2 SEÇÕES 10A/250V EMBUTIR (FAB. FAME linha blanc ou equivalente técnico)	und	2
41	MÓDULO INTERRUPTOR SIMPLES 3 SEÇÕES 10A/250V EMBUTIR (FAB. FAME linha blanc ou equivalente técnico)	und	1
42	MÓDULO TOMADA SIMPLES 2P+1 10A/250V EMBUTIR (FAB. FAME linha blanc ou equivalente técnico)	und	20
43	MÓDULO TOMADA SIMPLES 2P+1 10A/250V EMBUTIR (FAB. FAME linha blanc ou equivalente técnico)	und	4
44	MÓDULO TOMADA SIMPLES 2P+1 10A/250V EMBUTIR (FAB. FAME linha blanc ou equivalente técnico)	und	40
45	MÓDULO TOMADA SIMPLES 2P+1 10A/250V EMBUTIR (FAB. FAME linha blanc ou equivalente técnico)	und	10
46	PLACA CEQA 4x2" COM SUPORTE (FAB. FAME linha Evidence ou equivalente técnico)	und	46
47	PLUG FÊNIX 2P+1 10A (FAB. FAME ou equivalente técnico)	und	46
48	PLUG MACHO 2P+1 10A (FAB. FAME ou equivalente técnico)	und	46
49	QUADRO ELÉTRICO TRIFÁSICO METÁLICO SOBREPOR PARA 4 DISJUNTORES, BARRAMENTO RASE TRANSVERSAL	und	1
50	TAMPA GESA EM PVC PARA CONDUTETE 4x2" (FAB. TIGRE ou equivalente técnico)	und	10
51	TAMPA DE CONDUTETE EM PVC PARA 1 INTERRUPTOR (FAB. TIGRE ou equivalente técnico)	und	2
52	TAMPA DE CONDUTETE EM PVC PARA 3 INTERRUPTORES (FAB. TIGRE ou equivalente técnico)	und	2
53	TAMPA DE CONDUTETE EM PVC PARA 3 INTERRUPTORES (FAB. TIGRE ou equivalente técnico)	und	21
54	TERMINAL PRÉ ISOLADO TIPO OJHAL PARA CABO 2,5mm² (FAB. INTELLI ou equivalente técnico)	und	18
55	TERMINAL PRÉ ISOLADO TIPO OJHAL PARA CABO 35mm² (FAB. INTELLI ou equivalente técnico)	und	2
56	TERMINAL PRÉ ISOLADO TIPO OJHAL PARA CABO 4 a 6mm² (FAB. INTELLI ou equivalente técnico)	und	29
57	TERMINAL PRÉ ISOLADO TIPO PINO PARA CABO 2,5mm² (FAB. INTELLI ou equivalente técnico)	und	3
58	TERMINAL PRÉ ISOLADO TIPO PINO PARA CABO 35mm² (FAB. INTELLI ou equivalente técnico)	und	9
59	TERMINAL PRÉ ISOLADO TIPO PINO PARA CABO 4 a 6mm² (FAB. INTELLI ou equivalente técnico)	und	3
60	TOMADA SIMPLES 2P+1 10A/250V EMBUTIR (FAB. FAME ou equivalente técnico)	und	28

DIAGRAMA UNIFILAR DO QUADRO DE DISTRIBUIÇÃO QDS 220V (VEM DA SUBESTAÇÃO)

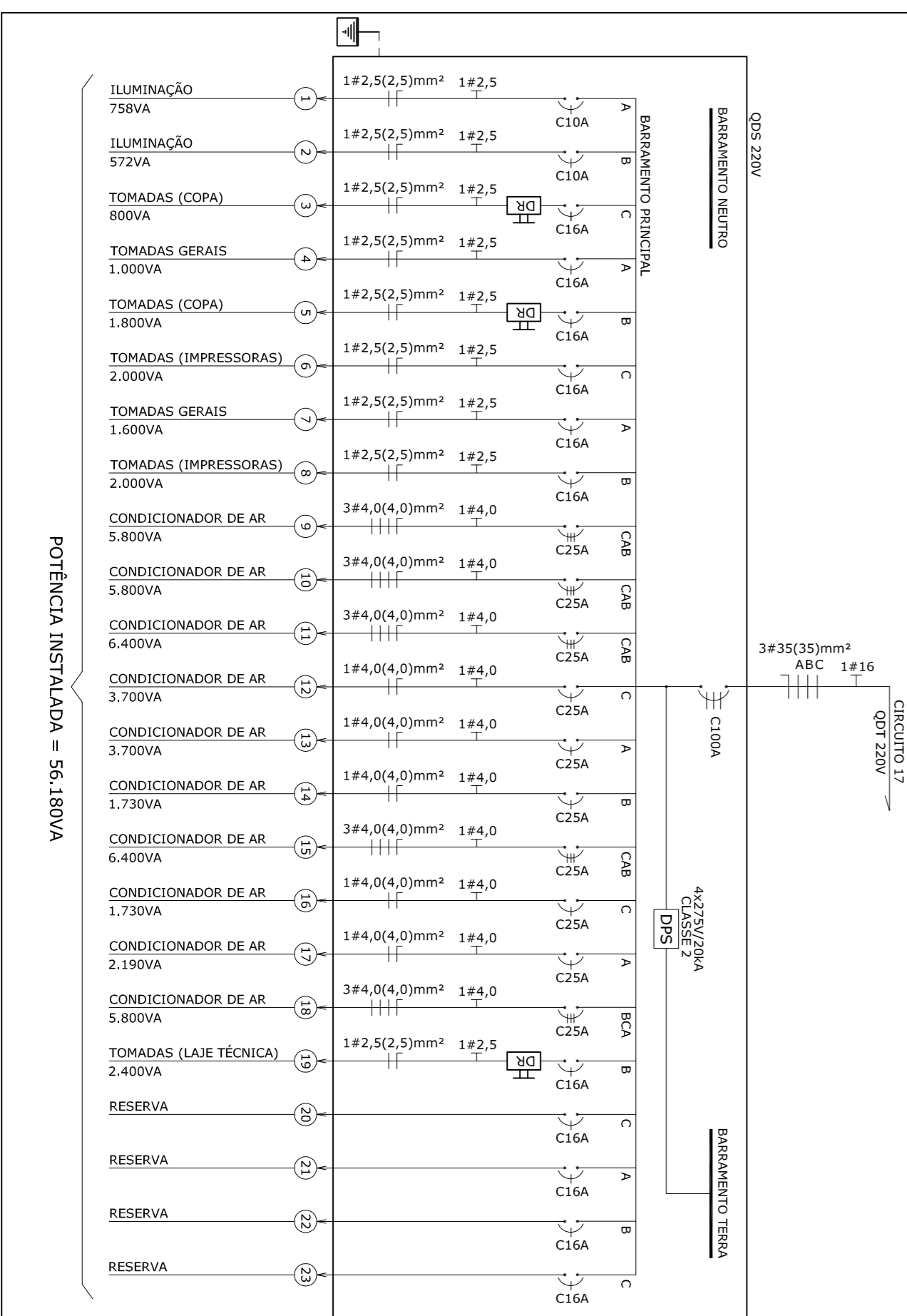
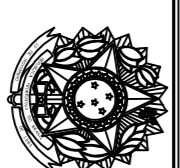


DIAGRAMA UNIFILAR

LEGENDA

- Quadro de distribuição existente
- Quadro a executar
- Tomada externa
- Interruptor 1 seção a instalar aparente
- Luminária Arandelá 9W
- Eletroduto rígido PVC 1"
- Eletroduto rígido PVC 1 1/2"
- Eletroduto que sobe PVC 1"

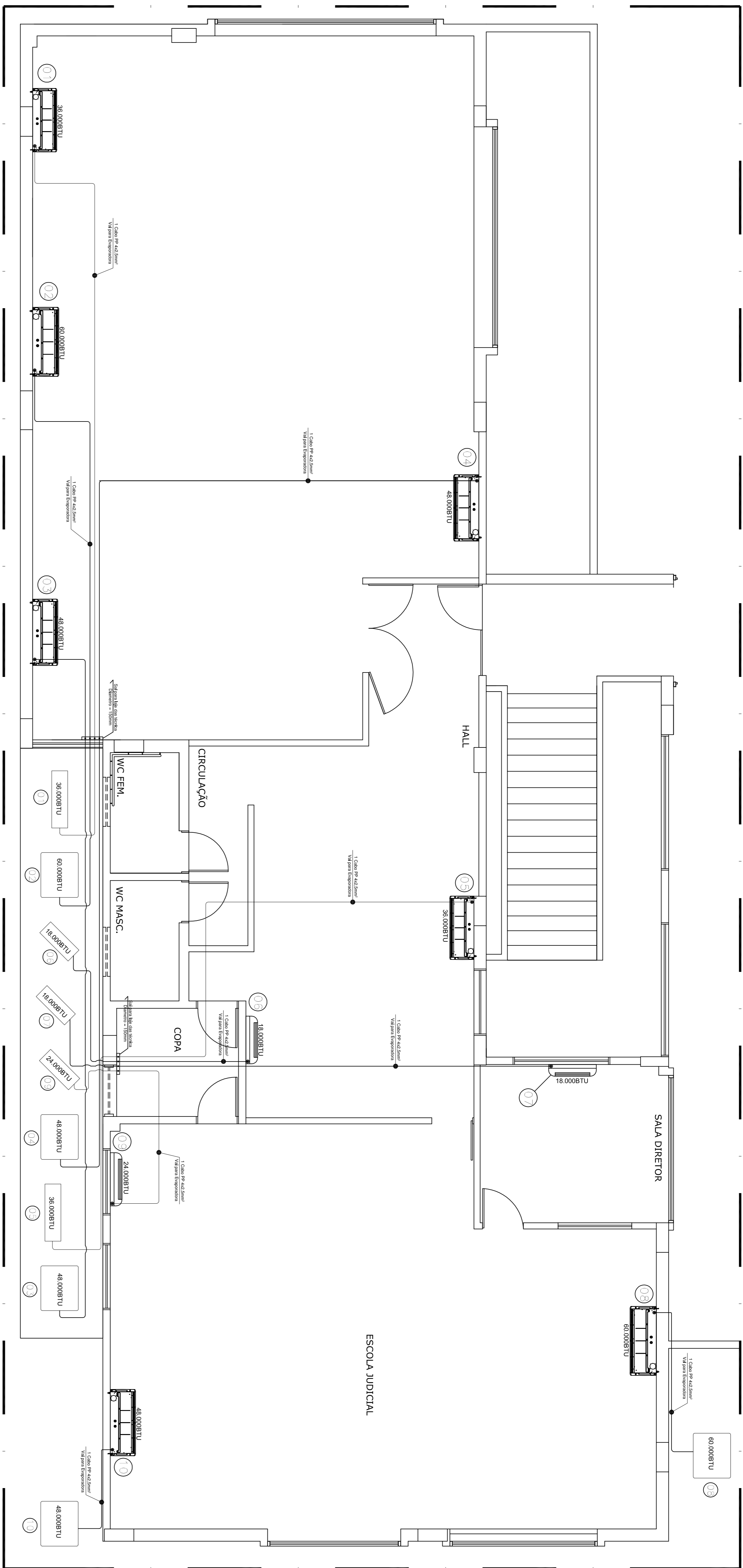


PODER JUDICIÁRIO  
JUSTIÇA DO TRABALHO - 19ª REGIÃO  
SERVIÇO DE ENGENHARIA, ARQUITETURA E MANUTENÇÃO-SEAM

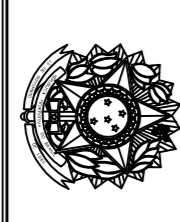
PROPRIETÁRIO: \_\_\_\_\_  
 RESP. TÉCNICO: \_\_\_\_\_  
 PROLETO: \_\_\_\_\_

OBRA/SERVIÇO: TRIBUNAL REGIONAL DO TRABALHO 19ª REGIÃO - ANEXO I  
 TÍTULO: ADQUILAÇÃO PARA INSTALAÇÃO DA EMD E AUDITÓRIO  
 ENDEREÇO: AVENIDA DA PAZ, 2076, CENTRO, MACÉDIO-AL  
 CONT. DA PRONCHA: \_\_\_\_\_  
 CONT. ALTERNAS, DADOS PARA INSTALAÇÃO: \_\_\_\_\_  
 ESCALA: MARÇO/2022  
 PRONCHA: TRT19-ANX01-EL-E-02-03  
 DATA: \_\_\_\_\_  
 DESENHO: ANA VALDIRE  
 REVISÃO: \_\_\_\_\_  
 Nº: 01

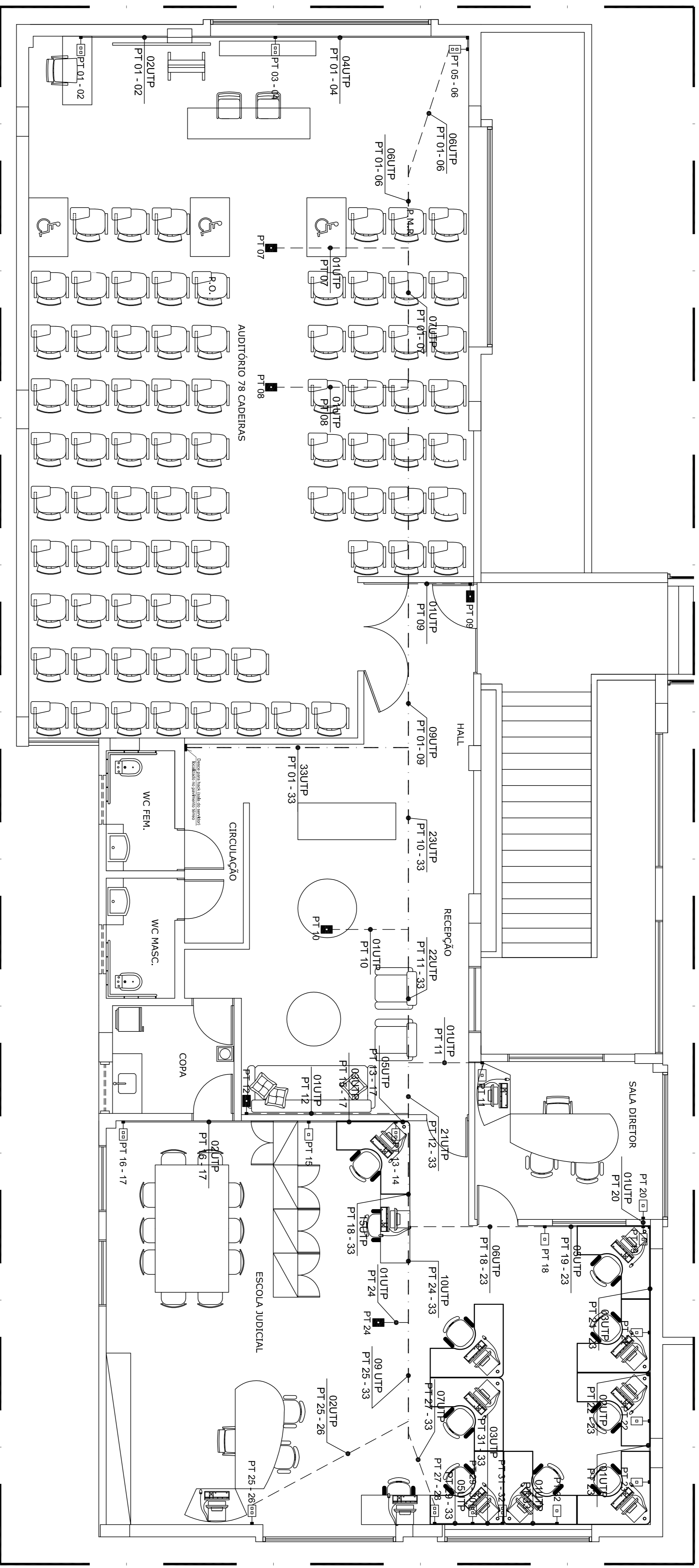




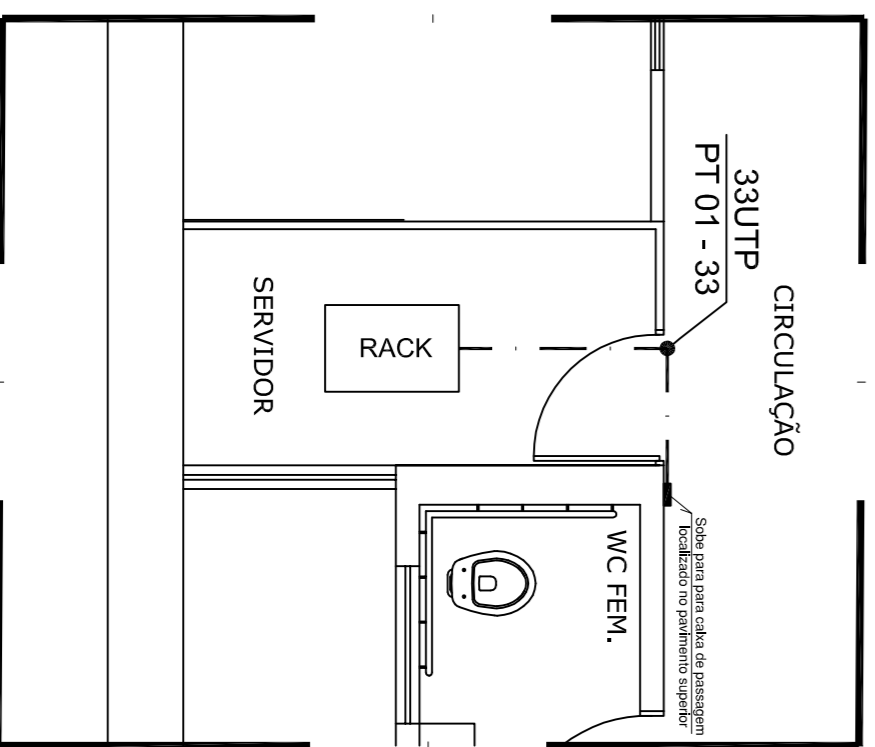
**PODER JUDICIÁRIO**  
**JUSTIÇA DO TRABALHO**  
**TRIBUNAL REGIONAL DO TRABALHO - 19ª REGIÃO**  
**SERVIÇO DE ENGENHARIA, ARQUITETURA E MANUTENÇÃO-SEAM**



TRIBUNAL REGIONAL DO TRABALHO 19ª REGIÃO - ANEXO I ADEQUAÇÃO PARA INSTALAÇÃO DA EUD E AUDITÓRIO		TERRENO: CONST.: COBERTA:	
AVENIDA DA PAZ, 2076, CENTRO, MACÉIO-AL		DATA: MARÇO/2022	
ALIMENTAÇÃO DAS EQUIPAMENTOS - CONDIÇÕES DE AR		DATA: MARÇO/2022	
COORDENADOR: ANA VALDIE		PROJETO: TIT 19-ANV01-EL-CLIM-01-01	
ESCALA: 1:50		REV: 01	



1 PLANTA BAIXA - AUDITÓRIO - ANEXO I  
1:100



2 DETALHE - SALA DO SERVIDOR  
1:100

LEGENDA

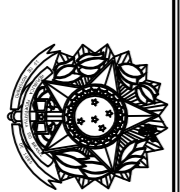
- Tomada RJ45 simples (Altura 0,30m)
- Tomada RJ45 dupla a instalar aparente (Altura 0,30m)
- Tomada RJ45 simples aparente existente (Altura 0,30m)
- Tomada RJ45 dupla aparente existente (Altura 0,30m)
- Tomada RJ45 simples embutida no forro
- Tomada RJ45 simples aparente para câmera de segurança
- Condutores aparente (Altura 0,30m)
- Eletroduto metálica 100x50
- Eletroduto rígido PVC 1" (No forro)
- Eletroduto rígido PVC 1" (Aparente na parede)

NOTAS

- A eletrocalha utilizada deverá ser aterrada;
- Todos os eletrodutos não indicados em projeto serão de 01";
- Os pontos de tomadas RJ45 que estiverem indicados na cor vermelha são existentes;
- Os pontos de tomadas RJ45 que estiverem indicados na cor verde deverão ser instalados;
- Todos os pontos que serão instalados na parede serão de sobrepor, bem como os encaixantes;
- Os 33 cabos UTP que sobem para o pavimento superior está exposta na planta de cabeamento estruturado do auditório.
- É da responsabilidade da empresa confeccionar cabos de rede maiores, tipo extensões, para alimentar as estações de trabalho que estão afastadas das tomadas RJ45, esses cabos deverão passar por dentro das outras mesas.

RELACÃO DE MATERIAIS - REDE LÓGICA ESTRUTURADA

ITEM	DESCRIÇÃO	UND	QTD
1	ABRACADERIA EM PVC PARA ELTROTUTO 1" (FAB. TIGRE ou equivalente técnico)	und	49
2	ADAPTADOR 1" PARA CONDULETE PVC (FAB. TIGRE ou equivalente técnico)	und	34
3	BARRA ROSCADA PARA ANCORAGEM 3/8" (FAB. MAXTIL ou equivalente técnico)	m	10
4	BARRA ROSCADA PARA ANCORAGEM 3/8" (FAB. MAXTIL ou equivalente técnico)	m	10
5	BUCHA INCLUSIVE PARA USO CABEÇA CHATA ROSCA TOTAL (FAB. FISCHER ou equivalente técnico)	und	100
6	BUCHA INCLUSIVE PARA USO CABEÇA CHATA ROSCA TOTAL (FAB. FISCHER ou equivalente técnico)	m	1150
7	CAIXA CONDULETE 4X2 COM 5 ENTRADAS PARA 1" EM PVC (FAB. TIGRE ou equivalente técnico)	und	27
8	CONECTOR BOX RETO PARA ELTROTUTO DE 1" (FAB. TRANSDINTIVA ou equivalente técnico)	und	12
9	CONECTOR FÊMEA PARA CABO DE REDE CAT 6 (FAB. FURUKAWA ou equivalente técnico)	und	31
10	CONECTOR MACHO PARA CABO DE REDE CAT 6 (FAB. FURUKAWA ou equivalente técnico)	und	31
11	CUNHA 90 GRUPO PARA GALVANIZADA A FOGO 100x50mm COM TAMPA, peça com 3m (FAB. MAXTIL ou equivalente técnico)	und	11
12	ELETROCALHA PERFORADA GALVANIZADA A FOGO 100x50mm COM TAMPA, peça com 3m (FAB. MAXTIL ou equivalente técnico)	und	11
13	ELETROCALHA EM PVC RÍGIDO 1", 3x3cm com 3m (FAB. TIGRE ou equivalente técnico)	brasa	13
14	ISOLADOR PARA ELTROTUTO 100x50mm (FAB. MAXTIL ou equivalente técnico)	und	2
15	ISOLADOR PARA ELTROTUTO 100x50mm (FAB. MAXTIL ou equivalente técnico)	und	2
16	ISOLADOR PARA ELTROTUTO 100x50mm (FAB. MAXTIL ou equivalente técnico)	und	2
17	ISOLADOR PARA ELTROTUTO 100x50mm (FAB. MAXTIL ou equivalente técnico)	und	2
18	ISOLADOR PARA ELTROTUTO 100x50mm (FAB. MAXTIL ou equivalente técnico)	und	2
19	ISOLADOR PARA ELTROTUTO 100x50mm (FAB. MAXTIL ou equivalente técnico)	und	2
20	ISOLADOR PARA ELTROTUTO 100x50mm (FAB. MAXTIL ou equivalente técnico)	und	2
21	TAMPA CEGA EM PVC PARA CONDULETE 4X2 (FAB. TIGRE ou equivalente técnico)	und	24
22	TAMPA DE CONDULETE EM PVC PARA 1 MÓDULO RJ45 (FAB. TIGRE ou equivalente técnico)	und	8
23	TAMPA DE CONDULETE EM PVC PARA 2 MÓDULOS RJ45 (FAB. TIGRE ou equivalente técnico)	und	15
24	TUBO HORIZONTAL PARA ELTROTUTO 100x50mm, INCLUSIVE CONJUNTO DE PARAFUSO CABEÇA LENTILHA FEMEA OU AUTOTRANVANTE 3/8" X 3/4", COM PORCAS SEPARADAS E ARRUELAS USAS 3/8" (FAB. MAXTIL ou equivalente técnico)	und	1
25	TUBO HORIZONTAL PARA ELTROTUTO 100x50mm (FAB. MAXTIL ou equivalente técnico)	und	2



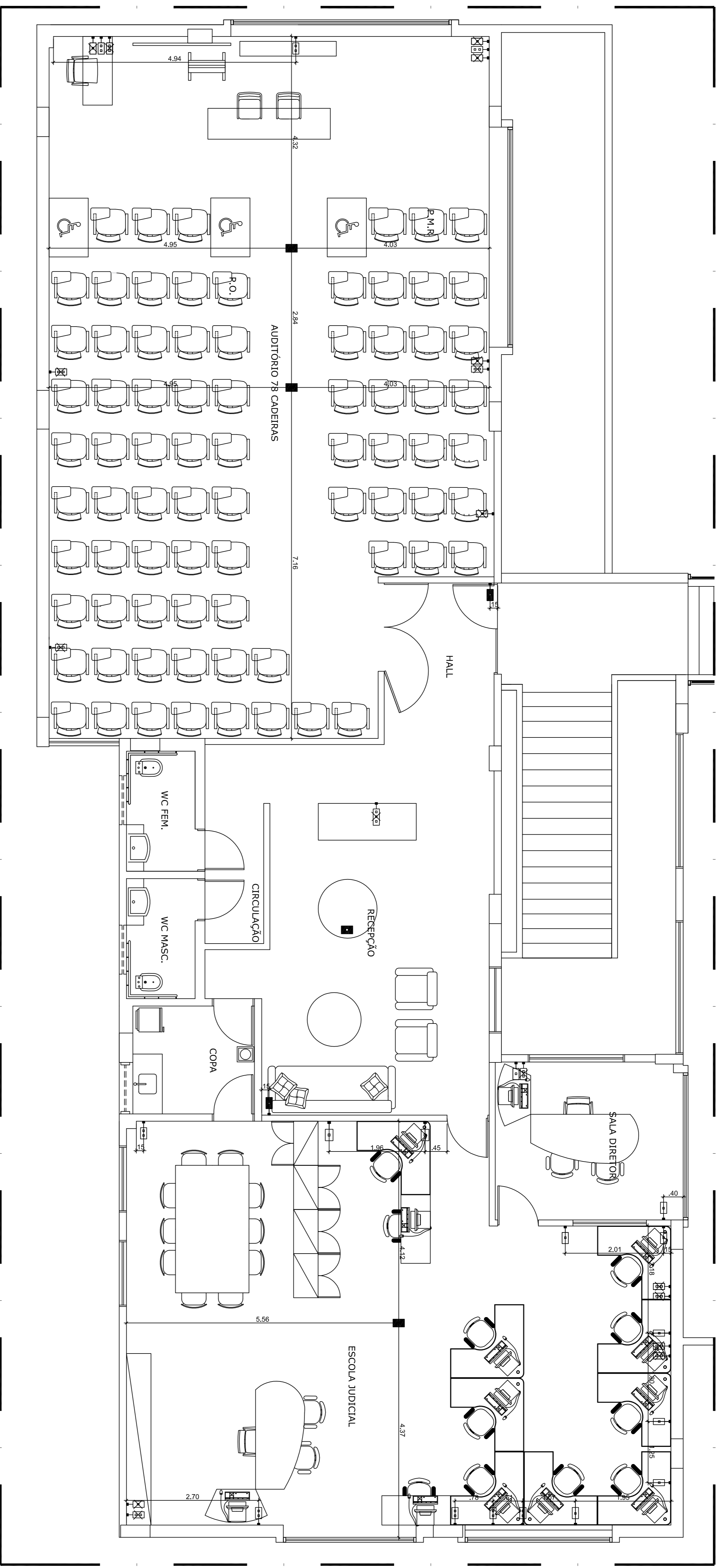
PODER JUDICIÁRIO  
TRIBUNAL REGIONAL DO TRABALHO - 19ª REGIÃO  
SERVIÇO DE ENGENHARIA, ARQUITETURA E MANUTENÇÃO-SEAM

PROJETO: TR19-ANX01-LOG-01-02

DATA: MARÇO/2022

PROJETO: TR19-ANX01-LOG-01-02

PROJETO: TR19-ANX01-LOG-01-02

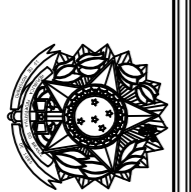


**LEGENDA**

	Tomada lógica simples aparente (Altura 0,30m)
	Tomada lógica dupla aparente (Altura 0,30m)
	Tomada lógica simples aparente existente (Altura 0,30m)
	Tomada lógica dupla aparente existente (Altura 0,30m)
	Tomada lógica simples aparente a retirar (Altura 0,30m)
	Tomada lógica dupla aparente a retirar (Altura 0,30m)
	Tomada lógica simples embutida no forro
	Ponto lógico simples aparente para câmera de segurança

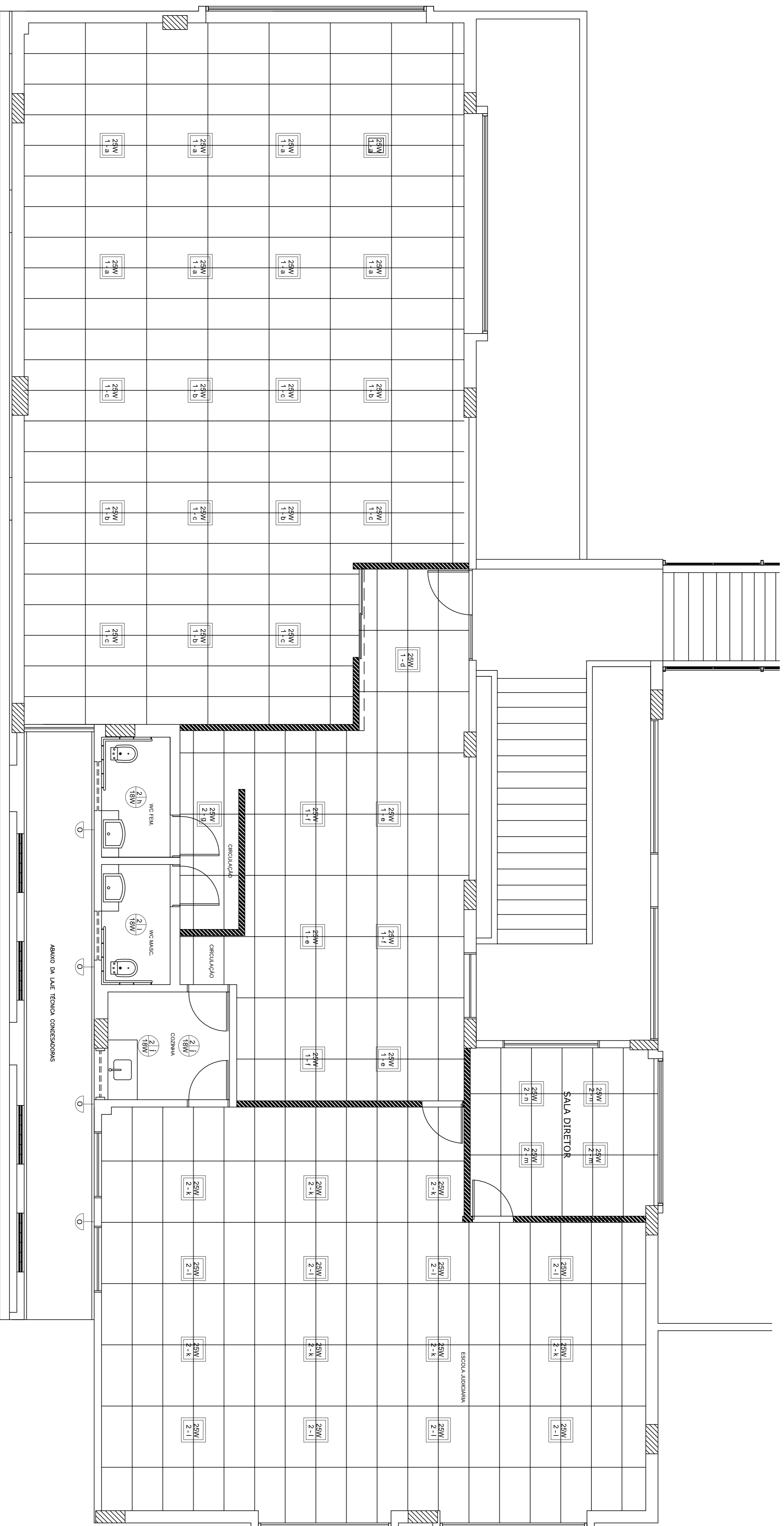
**1** PLANTA BAIXA - LOCAÇÃO DE PONTOS  
ESCALA 1:100

PROJETO: \_\_\_\_\_  
 DESenho: \_\_\_\_\_  
 ARQUITETO: \_\_\_\_\_



PODER JUDICIÁRIO  
 JUSTIÇA DO TRABALHO  
 TRIBUNAL REGIONAL DO TRABALHO - 19ª REGIÃO  
 SERVIÇO DE ENGENHARIA, ARQUITETURA E MANUTENÇÃO-SEAM

TRABALHO EXECUTADO		TERRENO	
TRIBUNAL REGIONAL DO TRABALHO 19ª REGIÃO - ANEXO I		CONSTR. _____	
ADEQUAÇÃO PARA INSTALAÇÃO DA EUD E AUDITÓRIO		COBERTA _____	
AVENIDA DA PAZ, 2076, CENTRO, MACÉIO-AL			
LOCALIZAÇÃO DO PONTOS DA REDE ESTRUTURADA (LÓGICA)		DATA: _____	
ELABORADO POR:	PROJETO:	TRT19-ANX01-LOG-02-02	
SCARLA INDIKADIA	MARCO/2022	DESIGNADO:	ANA VALDIRE
TÍTULOS		REVISÃO	
133		Rev. 00	



5  
**PROJETO LUMINOTÉCNICO**  
 ESCALA 1:50

PROPRIETÁRIO \_\_\_\_\_  
 RESP. TÉCNICO \_\_\_\_\_  
 PROJETO \_\_\_\_\_

  
**PODER JUDICIÁRIO**  
**JUSTIÇA DO TRABALHO**  
**TRIBUNAL REGIONAL DO TRABALHO - 19ª REGIÃO**  
**SERVIÇO DE ENGENHARIA, ARQUITETURA E MANUTENÇÃO-SEAM**

OBRA/SERVIÇO		ÁREAS	
TRIBUNAL REGIONAL DO TRABALHO 19ª REGIÃO - ANEXO 1		TERMINO: -	
TÍTULO		CONSTR.: -	
ADOPÇÃO PARA INSTALAÇÃO DA EUID E AUDITÓRIO		COBERTA: -	
ENDEREÇO			
AVENIDA DA PAZ, 2076, CENTRO, MACÉIO-AL			
CONT. DA PRANCHETA		PRANCHETA	
COORDENADAS LUMINARIAS NO FORNO		TRT19-ANX01-PON-01-01	
ESCALA	INDICADA	DATA	REVISÃO
	INDICADA	MARÇO/2022	
DESENHO		REVISÃO	
ANA VALDICE			
Rev. 01			